

„Gellsee“ Round 2020

ca. 400km, 7.000 Hm, 7 Berge

Pilot Training für die
Französische Alpendurchquerung



Winterleiten Hütte (1.800m)



Gr. Speik (2.140m)



Gaberl (1.550m)



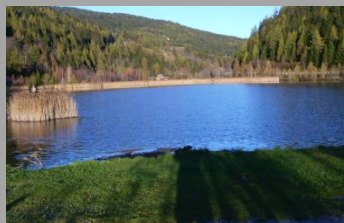
Hoheggersattel (1.318m)



Weinebene (1.666m)



Klippitztörl (1.642m)



Gellsee



Perchauer Sattel (996m)



Robert Janisch



Gernot Turnowsky